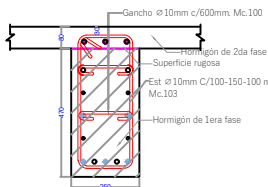
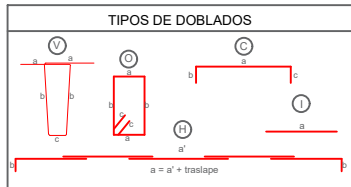


Viga Prefabricada Rectangular - RECT



- 3 Ø16mm (Acero colocado en obra). Mc.108
- 2 Ø16mm. Mc.101
- 2 Ø10mm. Mc.102
- 2 torones Ø12.7mm (Fpu=1860 MPa) 7 Wire. Mc.104
- 2 Ø10mm. Mc.105
- 2 Ø16mm. Mc.106
- 3 torones Ø12.7mm (Fpu=1860 MPa) 7 Wire.
- 2 debonding L=150cm C/extremo. Mc.107



**NOTA :** La planilla de hierro fue elaborada por el diseñador para determinar cantidades de hierro a nivel de presupuesto. El contratista deberá efectuar su planilla de corte de hierro para armado de los elementos en obra, previa aprobación de la Fiscalización

## MAT

- Hormigón estructural para losa:  $f_c = 350 \text{ Kg/cm}^2$
- Hormigón estructural para vigas prefabricadas:  $f_c = 400 \text{ Kg/cm}^2$
- Acero de Refuerzo :  $f_y = 4200 \text{ Kg/cm}^2$
- Acero de Refuerzo en Mallas electrosoldadas:  $f_y = 5000 \text{ Kg/cm}^2$

## NOTAS GENERALES

- Todas las medidas están en milímetros (mm).
- Las cotas en metros (m).
- Las medidas prevalecen sobre la escala del dibujo
- Las longitudes, medidas y cotas deberán ser verificadas por el constructor

FASE 1					
MODULO 6					
PLANILLA DE HORMIGON DE VIGAS PREFABRICADAS (f'c= 400 kg/cm <sup>2</sup> )					
VIGA RECTANGULAR		Codigo	Longitud (mm)	Cantidad	Volumen (m <sup>3</sup> )
Area (m <sup>2</sup> )	0.1175	Viga RECT-M6-01	2845	1	0.334
		Viga RECT-M6-02-33	1070	3	0.377
		Viga RECT-M6-03	5600	7	4.606
		Viga RECT-M6-04	4600	3	1.622
		Viga RECT-M6-05	2190	2	0.515
		Viga RECT-M6-06	942	4	0.443
		Viga RECT-M6-07	5400	3	1.904
		Viga RECT-M6-08-09	3677	3	1.296
		Viga RECT-M6-10-11	1670	2	0.392
		Viga RECT-M6-12-15	1187	3	0.418
		Viga RECT-M6-13-14-18	650	5	0.382
		Viga RECT-M6-16	2800	1	0.329
		Viga RECT-M6-19	1490	3	0.525
		Viga RECT-M6-20	830	2	0.195
		Viga RECT-M6-21	5500	2	1.293
		Viga RECT-M6-22-30	3827	3	1.349
		Viga RECT-M6-23	2000	1	0.235
		Viga RECT-M6-24	1800	1	0.212
		Viga RECT-M6-25	1300	1	0.153
		Viga RECT-M6-26	1420	1	0.167
		Viga RECT-M6-27	1545	1	0.182
		Viga RECT-M6-28	2730	1	0.321
		Viga RECT-M6-29	2635	1	0.310
		Viga RECT-M6-31	3490	1	0.410
		Viga RECT-M6-32	3200	2	0.752
		Viga RECT-M6-34	2350	2	0.552
TOTAL =					19.272

Technical drawing of a reinforced concrete beam cross-section and longitudinal view. The cross-section shows a rectangular beam with a width of 800mm and a height of 500mm. It is supported by two square columns (Pilotes) with a diameter of 600mm. The beam is reinforced with 2 top bars (2Ø10mm Mc102), 2 bottom bars (2Ø16 Mc101), and 2 middle bars (2Ø16 Mc106 + 3 stirrups Ø12.7mm Fpu=1860 MPa Mc107). The longitudinal view shows the beam's length with a variable section (Lvariable) and a fixed section (500mm). The beam is labeled "Viga T invertida" and "Cabezal 800\*800\*300".

FOLIO 2

MESA RECTANGULAR															
Código				Vigilante 186-02				Longitudinal				285 cm.			
PARRILLA DE HIERRO DE VÍAS DE C-ENFERME															
				Dimensiones (m.)				a				b			
Hs.	Tipo	Q. mm.	Espar. (mm.)	Cant.	x	y	z	a	b	c	d	e	f	g	h
				Total				Total				Total			
181	C	30	500	10	4	0.06	0.20	0.26	4	0.06	0.20	0.26	4	0.12	0.26
182	C	30	500	10	4	0.06	0.20	0.26	4	0.06	0.20	0.26	4	0.12	0.26
183	C	30	500	2	2	0.05	0.14	0.25	2	0.05	0.14	0.25	2	0.10	0.21
184	C	30	500	2	2	0.05	0.14	0.25	2	0.05	0.14	0.25	2	0.10	0.21
185	C	30	500	2	2	0.05	0.14	0.25	2	0.05	0.14	0.25	2	0.10	0.21
186	C	30	500	2	2	0.05	0.14	0.25	2	0.05	0.14	0.25	2	0.10	0.21
187	C	30	500	2	2	0.05	0.14	0.25	2	0.05	0.14	0.25	2	0.10	0.21
188	C	30	500	2	2	0.05	0.14	0.25	2	0.05	0.14	0.25	2	0.10	0.21
189	C	30	500	2	2	0.05	0.14	0.25	2	0.05	0.14	0.25	2	0.10	0.21
190	C	30	500	2	2	0.05	0.14	0.25	2	0.05	0.14	0.25	2	0.10	0.21
Total de vias en mesa rectangular															
Total de vias en mesa tipo RECT. 186-02															
Código				Vigilante 186-03				Longitudinal				300 cm.			
PARRILLA DE HIERRO DE VÍAS DE C-ENFERME															
				Dimensiones (m.)				a				b			
Hs.	Tipo	Q. mm.	Espar. (mm.)	Cant.	x	y	z	a	b	c	d	e	f	g	h
				Total				Total				Total			
181	C	30	500	10	4	0.06	0.20	0.26	4	0.06	0.20	0.26	4	0.12	0.26
182	C	30	500	10	4	0.06	0.20	0.26	4	0.06	0.20	0.26	4	0.12	0.26
183	C	30	500	2	2	0.05	0.14	0.25	2	0.05	0.14	0.25	2	0.10	0.21
184	C	30	500	2	2	0.05	0.14	0.25	2	0.05	0.14	0.25	2	0.10	0.21
185	C	30	500	2	2	0.05	0.14	0.25	2	0.05	0.14	0.25	2	0.10	0.21
186	C	30	500	2	2	0.05	0.14	0.25	2	0.05	0.14	0.25	2	0.10	0.21
187	C	30	500	2	2	0.05	0.14	0.25	2	0.05	0.14	0.25	2	0.10	0.21
188	C	30	500	2	2	0.05	0.14	0.25	2	0.05	0.14	0.25	2	0.10	0.21
189	C	30	500	2	2	0.05	0.14	0.25	2	0.05	0.14	0.25	2	0.10	0.21
190	C	30	500	2	2	0.05	0.14	0.25	2	0.05	0.14	0.25	2	0.10	0.21
Total de vias en mesa rectangular															
Total de vias en mesa tipo RECT. 186-03															
Código				Vigilante 186-04				Longitudinal				300 cm.			
PARRILLA DE HIERRO DE VÍAS DE C-ENFERME															
				Dimensiones (m.)				a				b			
Hs.	Tipo	Q. mm.	Espar. (mm.)	Cant.	x	y	z	a	b	c	d	e	f	g	h
				Total				Total				Total			
181	C	30	500	10	4	0.06	0.20	0.26	4	0.06	0.20	0.26	4	0.12	0.26
182	C	30	500	10	4	0.06	0.20	0.26	4	0.06	0.20	0.26	4	0.12	0.26
183	C	30	500	2	2	0.05	0.14	0.25	2	0.05	0.14	0.25	2	0.10	0.21
184	C	30	500	2	2	0.05	0.14	0.25	2	0.05	0.14	0.25	2	0.10	0.21
185	C	30	500	2	2	0.05	0.14	0.25	2	0.05	0.14	0.25	2	0.10	0.21
186	C	30	500	2	2	0.05	0.14	0.25	2	0.05	0.14	0.25	2	0.10	0.21
187	C	30	500	2	2	0.05	0.14	0.25	2	0.05	0.14	0.25	2	0.10	0.21
188	C	30	500	2	2	0.05	0.14	0.25	2	0.05	0.14	0.25	2	0.10	0.21
189	C	30	500	2	2	0.05	0.14	0.25	2	0.05	0.14	0.25	2	0.10	0.21
190	C	30	500	2	2	0.05	0.14	0.25	2	0.05	0.14	0.25	2	0.10	0.21
Total de vias en mesa rectangular															
Total de vias en mesa tipo RECT. 186-04															
Código				Vigilante 186-05				Longitudinal				300 cm.			
PARRILLA DE HIERRO DE VÍAS DE C-ENFERME															
				Dimensiones (m.)				a				b			
Hs.	Tipo	Q. mm.	Espar. (mm.)	Cant.	x	y	z	a	b	c	d	e	f	g	h
				Total				Total				Total			
181	C	30	500	10	4	0.06	0.20	0.26	4	0.06	0.20	0.26	4	0.12	0.26
182	C	30	500	10	4	0.06	0.20	0.26	4	0.06	0.20	0.26	4	0.12	0.26
183	C	30	500	2	2	0.05	0.14	0.25	2	0.05	0.14	0.25	2	0.10	0.21
184	C	30	500	2	2	0.05	0.14	0.25	2	0.05	0.14	0.25	2	0.10	0.21
185	C	30	500	2	2	0.05	0.14	0.25	2	0.05	0.14	0.25	2	0.10	0.21
186	C	30	500	2	2	0.05	0.14	0.25	2	0.05	0.14	0.25	2	0.10	0.21
187	C	30	500	2	2	0.05	0.14	0.25	2	0.05	0.14	0.25	2	0.10	0.21
188	C	30	500	2	2	0.05	0.14	0.25	2	0.05	0.14	0.25	2	0.10	0.21
189	C	30	500	2	2	0.05	0.14	0.25	2	0.05	0.14	0.25	2	0.10	0.21
190	C	30	500	2	2	0.05	0.14	0.25	2	0.05	0.14	0.25	2	0.10	0.21
Total de vias en mesa rectangular															
Total de vias en mesa tipo RECT. 186-05															
Código				Vigilante 186-06				Longitudinal				300 cm.			
PARRILLA DE HIERRO DE VÍAS DE C-ENFERME															
				Dimensiones (m.)				a				b			
Hs.	Tipo	Q. mm.	Espar. (mm.)	Cant.	x	y	z	a	b	c	d	e	f	g	h
				Total				Total				Total			
181	C	30	500	10	4	0.06	0.20	0.26	4	0.06	0.20	0.26	4	0.12	0.26
182	C	30	500	10	4	0.06	0.20	0.26	4	0.06	0.20	0.26	4	0.12	0.26
183	C	30	500	2	2	0.05	0.14	0.25	2	0.05	0.14	0.25	2	0.10	0.21
184	C	30	500	2	2	0.05	0.14	0.25	2	0.05	0.14	0.25	2	0.10	0.21
185	C	30	500	2	2	0.05	0.14	0.25	2	0.05	0.14	0.25	2	0.10	0.21
186	C	30	500	2	2	0.05	0.14	0.25	2	0.05	0.14	0.25	2	0.10	0.21
187	C	30	500	2	2	0.05	0.14	0.25	2	0.05	0.14	0.25	2	0.10	0.21
188	C	30	500	2	2	0.05	0.14	0.25	2	0.05	0.14	0.25	2	0.10	0.21
189	C	30	500	2	2	0.05	0.14	0.25	2	0.05	0.14	0.25	2	0.10	0.21
190	C	30	500	2	2	0.05	0.14	0.25	2	0.05	0.14	0.25	2	0.10	0.21
Total de vias en mesa rectangular															
Total de vias en mesa tipo RECT. 186-06															
Código				Vigilante 186-07				Longitudinal				300 cm.			
PARRILLA DE HIERRO DE VÍAS DE C-ENFERME															

MGA RECTANGULAR											
Código				Viga HT-M6-20		Longitud (m)		Sección		1-2	
PUNALIA DE HEREDERO DE VIGAS PY-5500 Kg										Presión	
Mc	Tipo	Ø mm	Esp. (mm)	Cant.	Dimensiones (m)		c	Ø	Longitud (m)	Unidad	Total
250	C	100	600	4	0,30	0,25	0,30	0,25	0,30	Unidad	1,20
250	C	100	600	2	0,30	0,40	0,30	0,40	0,30	Unidad	0,60
250	C	100	600	2	0,30	0,45	0,30	0,45	0,30	Unidad	0,60
250	C	100	600	2	0,30	0,50	0,30	0,50	0,30	Unidad	0,60
1017a	B	100	600	4	0,40	0,20	0,40	0,20	0,40	Unidad	1,60
1017a	B	100	600	2	0,40	0,25	0,40	0,25	0,40	Unidad	0,80
1017a	B	100	600	2	0,40	0,30	0,40	0,30	0,40	Unidad	0,80
1017a	B	100	600	2	0,40	0,35	0,40	0,35	0,40	Unidad	0,80
1017a	B	100	600	2	0,40	0,40	0,40	0,40	0,40	Unidad	0,80
1017a	B	100	600	2	0,40	0,45	0,40	0,45	0,40	Unidad	0,80
1017a	B	100	600	2	0,40	0,50	0,40	0,50	0,40	Unidad	0,80
1017a	B	100	600	2	0,40	0,55	0,40	0,55	0,40	Unidad	0,80
1017a	B	100	600	2	0,40	0,60	0,40	0,60	0,40	Unidad	0,80
1017a	B	100	600	2	0,40	0,65	0,40	0,65	0,40	Unidad	0,80
1017a	B	100	600	2	0,40	0,70	0,40	0,70	0,40	Unidad	0,80
1017a	B	100	600	2	0,40	0,75	0,40	0,75	0,40	Unidad	0,80
1017a	B	100	600	2	0,40	0,80	0,40	0,80	0,40	Unidad	0,80
1017a	B	100	600	2	0,40	0,85	0,40	0,85	0,40	Unidad	0,80
1017a	B	100	600	2	0,40	0,90	0,40	0,90	0,40	Unidad	0,80
1017a	B	100	600	2	0,40	0,95	0,40	0,95	0,40	Unidad	0,80
1017a	B	100	600	2	0,40	1,00	0,40	1,00	0,40	Unidad	0,80
1017a	B	100	600	2	0,40	1,05	0,40	1,05	0,40	Unidad	0,80
1017a	B	100	600	2	0,40	1,10	0,40	1,10	0,40	Unidad	0,80
1017a	B	100	600	2	0,40	1,15	0,40	1,15	0,40	Unidad	0,80
1017a	B	100	600	2	0,40	1,20	0,40	1,20	0,40	Unidad	0,80
1017a	B	100	600	2	0,40	1,25	0,40	1,25	0,40	Unidad	0,80
1017a	B	100	600	2	0,40	1,30	0,40	1,30	0,40	Unidad	0,80
1017a	B	100	600	2	0,40	1,35	0,40	1,35	0,40	Unidad	0,80
1017a	B	100	600	2	0,40	1,40	0,40	1,40	0,40	Unidad	0,80
1017a	B	100	600	2	0,40	1,45	0,40	1,45	0,40	Unidad	0,80
1017a	B	100	600	2	0,40	1,50	0,40	1,50	0,40	Unidad	0,80
1017a	B	100	600	2	0,40	1,55	0,40	1,55	0,40	Unidad	0,80
1017a	B	100	600	2	0,40	1,60	0,40	1,60	0,40	Unidad	0,80
1017a	B	100	600	2	0,40	1,65	0,40	1,65	0,40	Unidad	0,80
1017a	B	100	600	2	0,40	1,70	0,40	1,70	0,40	Unidad	0,80
1017a	B	100	600	2	0,40	1,75	0,40	1,75	0,40	Unidad	0,80
1017a	B	100	600	2	0,40	1,80	0,40	1,80	0,40	Unidad	0,80
1017a	B	100	600	2	0,40	1,85	0,40	1,85	0,40	Unidad	0,80
1017a	B	100	600	2	0,40	1,90	0,40	1,90	0,40	Unidad	0,80
1017a	B	100	600	2	0,40	1,95	0,40	1,95	0,40	Unidad	0,80
1017a	B	100	600	2	0,40	2,00	0,40	2,00	0,40	Unidad	0,80
1017a	B	100	600	2	0,40	2,05	0,40	2,05	0,40	Unidad	0,80
1017a	B	100	600	2	0,40	2,10	0,40	2,10	0,40	Unidad	0,80
1017a	B	100	600	2	0,40	2,15	0,40	2,15	0,40	Unidad	0,80
1017a	B	100	600	2	0,40	2,20	0,40	2,20	0,40	Unidad	0,80
1017a	B	100	600	2	0,40	2,25	0,40	2,25	0,40	Unidad	0,80
1017a	B	100	600	2	0,40	2,30	0,40	2,30	0,40	Unidad	0,80
1017a	B	100	600	2	0,40	2,35	0,40	2,35	0,40	Unidad	0,80
1017a	B	100	600	2	0,40	2,40	0,40	2,40	0,40	Unidad	0,80
1017a	B	100	600	2	0,40	2,45	0,40	2,45	0,40	Unidad	0,80
1017a	B	100	600	2	0,40	2,50	0,40	2,50	0,40	Unidad	0,80
1017a	B	100	600	2	0,40	2,55	0,40	2,55	0,40	Unidad	0,80
1017a	B	100	600	2	0,40	2,60	0,40	2,60	0,40	Unidad	0,80
1017a	B	100	600	2	0,40	2,65	0,40	2,65	0,40	Unidad	0,80
1017a	B	100	600	2	0,40	2,70	0,40	2,70	0,40	Unidad	0,80
1017a	B	100	600	2	0,40	2,75	0,40	2,75	0,40	Unidad	0,80
1017a	B	100	600	2	0,40	2,80	0,40	2,80	0,40	Unidad	0,80
1017a	B	100	600	2	0,40	2,85	0,40	2,85	0,40	Unidad	0,80
1017a	B	100	600	2	0,40	2,90	0,40	2,90	0,40	Unidad	0,80
1017a	B	100	600	2	0,40	2,95	0,40	2,95	0,40	Unidad	0,80
1017a	B	100	600	2	0,40	3,00	0,40	3,00	0,40	Unidad	0,80
1017a	B	100	600	2	0,40	3,05	0,40	3,05	0,40	Unidad	0,80
1017a	B	100	600	2	0,40	3,10	0,40	3,10	0,40	Unidad	0,80
1017a	B	100	600	2	0,40	3,15	0,40	3,15	0,40	Unidad	0,80
1017a	B	100	600	2	0,40	3,20	0,40	3,20	0,40	Unidad	0,80
1017a	B	100	600	2	0,40	3,25	0,40	3,25	0,40	Unidad	0,80
1017a	B	100	600	2	0,40	3,30	0,40	3,30	0,40	Unidad	0,80
1017a	B	100	600	2	0,40	3,35	0,40	3,35	0,40	Unidad	0,80
1017a	B	100	600	2	0,40	3,40	0,40	3,40	0,40	Unidad	0,80
1017a	B	100	600	2	0,40	3,45	0,40	3,45	0,40	Unidad	0,80
1017a	B	100	600	2	0,40	3,50	0,40	3,50	0,40	Unidad	0,80
1017a	B	100	600	2	0,40	3,55	0,40	3,55	0,40	Unidad	0,80
1017a	B	100	600	2	0,40	3,60	0,40	3,60	0,40	Unidad	0,80
1017a	B	100	600	2	0,40	3,65	0,40	3,65	0,40	Unidad	0,80
1017a	B	100	600	2	0,40	3,70	0,40	3,70	0,40	Unidad	0,80
1017a	B	100	600	2	0,40	3,75	0,40	3,75	0,40	Unidad	0,80
1017a	B	100	600	2	0,40	3,80	0,40	3,80	0,40	Unidad	0,80
1017a	B	100	600	2	0,40	3,85	0,40	3,85	0,40	Unidad	0,80
1017a	B	100	600	2	0,40	3,90	0,40	3,90	0,40	Unidad	0,80
1017a	B	100	600	2	0,40	3,95	0,40	3,95	0,40	Unidad	0,80
1017a	B	100	600	2	0,40	4,00	0,40	4,00	0,40	Unidad	0,80
1017a	B	100	600	2	0,40	4,05	0,40	4,05	0,40	Unidad	0,80
1017a	B	100	600	2	0,40	4,10	0,40	4,10	0,40	Unidad	0,80
1017a	B	100	600	2	0,40	4,15	0,40	4,15	0,40	Unidad	0,80
1017a	B	100	600	2	0,40	4,20	0,40	4,20	0,40	Unidad	0,80
1017a	B	100	600	2	0,40	4,25	0,40	4,25	0,40	Unidad	0,80
1017a	B	100	600	2	0,40	4,30	0,40	4,30	0,40	Unidad	0,80
1017a	B	100	600	2	0,40	4,35	0,40	4,35	0,40	Unidad	0,80
1017a	B	100	600	2	0,40	4,40	0,40	4,40	0,40	Unidad	0,80
1017a	B	100	600	2	0,40	4,45	0,40	4,45	0,40	Unidad	0,80
1017a	B	100	600	2	0,40	4,50	0,40	4,50	0,40	Unidad	0,80
1017a	B	100	600	2	0,40	4,55	0,40	4,55	0,40	Unidad	0,80
1017a	B	100	600	2	0,40	4,60	0,40	4,60	0,40	Unidad	0,80
1017a	B	100	600	2	0,40	4,65	0,40	4,65	0,40	Unidad	0,80
1017a	B	100	600	2	0,40	4,70	0,40	4,70	0,40	Unidad	0,80
1017a	B	100	600	2	0,40	4,75	0,40	4,75	0,40	Unidad	0,80
1017a	B	100	600	2	0,40	4,80	0,40	4,80	0,40	Unidad	0,80
1017a	B	100	600	2	0,40	4,85	0,40	4,85	0,40	Unidad	0,80
1017a	B	100	600	2	0,40	4,90	0,40	4,90	0,40	Unidad	0,80
1017a	B	100	600	2	0,40	4,95	0,40	4,95	0,40	Unidad	0,80
1017a	B	100	600	2	0,40	5,00	0,40	5,00	0,40	Unidad	0,80
1017a	B	100	600	2	0,40	5,05	0,40	5,05	0,40	Unidad	0,80
1017a	B	100	600	2	0,40	5,10	0,40	5,10	0,40	Unidad	0,80
1017a	B	100	600	2	0,40	5,15	0,40	5,15	0,40	Unidad	0,80
1017a	B	100	600	2	0,40	5,20	0,40	5,20	0,40	Unidad	0,80
1017a	B	100	600	2	0,40	5,25	0,40	5,25	0,40	Unidad	0,80
1017a	B	100	600	2	0,40	5,30	0,40	5,30	0,40	Unidad	0,80
1017a	B	100	600	2	0,40	5,35	0,40	5,35	0,40	Unidad	0,80
1017a	B	100	600	2	0,40	5,40	0,40	5,40	0,40	Unidad	0,80
1017a	B	100	600	2	0,40	5,45	0,40	5,45	0,40	Unidad	0,80
1017a	B	100	600	2	0,40	5,50	0,40	5,50	0,40	Unidad	0,80
1017a	B	100	600	2	0,40	5,55	0,40	5,55	0,40	Unidad	0,80
1017a	B	100	600	2	0,40	5,60	0,40	5,60	0,40	Unidad	0,80
1017a	B	100	600	2	0,40	5,65	0,40	5,65	0,40	Unidad	0,80
1017a	B	100	600	2	0,40	5,70	0,40	5,70	0,40	Unidad	0,80
1017a	B	100	600	2	0,40	5,75	0,40	5,75	0,40	Unidad	0,80
1017a	B	100	600	2	0,40	5,80	0,40	5,80	0,40	Unidad	0,80
1017a	B	100	600	2	0,40	5,85	0,40	5,85	0,40	Unidad	0,80
1017a	B	100	600	2	0,40	5,90	0,40	5,90	0,40	Unidad	0,80
1017a	B	100	600	2	0,40						

[illegible]

GOBIERNO AUTÓNOMO  
DESCENTRALIZADO  
ILUSTRE MUNICIPALIDAD DEL  
CANTÓN DAULE

GOBIERNO AUTÓNOMO DESCENTRALIZADO  
ILUSTRE MUNICIPALIDAD DE

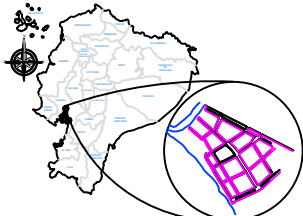
**Daule**

 Capital, Arrocera del Ecuador

DR. WILSON CAÑIZARES VILLAMAR  
ALCALDE

ADMINISTRACIÓN 2023 - 2027

## UBICACIÓN



PROYECTO: CONSTRUCCIÓN DEL MALECÓN EN LA PARROQUIA URBANA SATÉLITE LA AURORA

ELABORADO POR:

ARQ. FERNANDO SAN LUCAS MACIAS  
DIRECTOR GENERAL DE DESARROLLO  
Y ORDENAMIENTO TERRITORIAL

REVISADO POR:

ING. JAVIER PRIETO LAINA  
SUBDIRECTOR DE CONSTRUCCION Y  
MANTENIMIENTO  
APROBADO POR:

ING. ÁNGEL TAPE VELIZ  
DIRECTOR GENERAL DE OBRAS  
PÚBLICAS

**CONTIENE:**  
CANTIDADES DE HORMIGÓN, ACERO DE REFUERZO,  
ACERO DE TORONES PARA LAS VIGAS RECTANGULARES

ESCALA: indicada

CÓDIGO: E-F1-M6

FECHA:	MAYO 2025	10 3-10
--------	-----------	---------